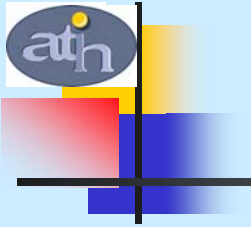




## Version 10 de la classification des GHM

---

- Une deuxième étape d'adaptation à la T2A
- Une version en deux phases



## La première étape T2A : version 9

- Extension de la CM 24 aux séjours de 1 jour
  - obtenir des DMS plus discriminantes entre GHM
  - permettre l'incitation à l'activité ambulatoire
- La segmentation d'une centaine de GHM en « avec » et « sans » CMA
  - mieux correspondre aux différences
    - entre secteurs
    - entre types d'établissement
  - améliorer les groupes médicaux

# La deuxième étape T2A : Version 10 première phase en 2004

- À l'écoute des fédérations de l'hospitalisation
- Répondre à des demandes spécifiques
  - de la DHOS
  - de la DSS
- Résultats
  - Des demandes très diversifiées
  - Deux thèmes structurants
    - augmenter la description dans la CM 24
    - permettre l'intégration des coûts de DMI dans les tarifs



# La deuxième étape T2A : Version 10 deuxième phase en 2005

## Il s'agit de demandes complémentaires

- Complications de grossesse et accouchement dans le même séjour : non retenue
- Endoscopies diagnostiques et thérapeutiques : OK
- Chirurgie maxillofaciale : OK
- Chirurgie de l'aorte : non retenue
- Greffe de cornée : OK
- Suppressions de voies ou foyers arythmogènes : OK
- Leucémies aiguës : OK
- GHM « cancer » : OK en chirurgie



# Version 10 des GHM

Amélioration de la CM 24

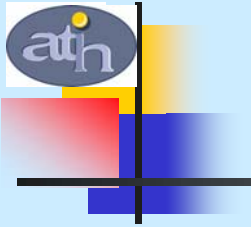
(CMD 1 à 23 : de nouveaux GHM)\*

(Les DMI : intégration possible dans les GHS)\*

\* Sujets non traités dans cette présentation

# Version 10 de la CM 24 : le constat

- Rendues nécessaires par
  - la spécialisation de certaines cliniques : passage de nombreux tarifs à quelques GHM
  - la part importante de cette CM dans le privé
- Les problèmes rencontrés
  - les actes ne relevant pas de cette CM (hors transferts et décès)
  - la fréquence des associations d'actes
  - la notion de transfert à revoir



# Version 10 de la CM 24 : les grandes modifications

- Création d'une CMD 28 pour les séances
  - RSA de type différents
  - calculs identiques pour des CMD entières
- Modifications dans la CM 24
  - transferts : limités à la destination MCO
  - création de nombreux GHM dans les sous-CMD
  - Révision des GHM d'endoscopie



# Version 10 de la CM 24 : travaux sur les séjours avec endoscopies

- Le mode de segmentation théorique
  - Par « appareil »
  - Distinction entre diagnostiques et thérapeutiques
  - Avec ou sans anesthésie générale
- Les difficultés
  - GHM positionnés « haut » dans l'arbre de la CM 24, donc 2 types de séjours (programmés et non programmés)
  - Les écho-endoscopies
  - S'adapter « rapidement » à l'évolution des techniques et des pratiques



# Version 10 de la CM 24 : Révision des GHM d'endoscopies

Endoscopie	Diag. + AG	Diag. - AG	Thér. + AG	Thér. - AG	Nombre GHM	Commentaires
Digestive	24K28Z	24K29Z	24K26Z	24K27Z	4	Effectifs suffisants
Urinaire	24K32Z	24K33Z	24K30Z	24K31Z	4	Effectifs suffisants
Biliaire	24K25Z	24K25Z	24K24Z	24K25Z	2	Pas d'effectif pour T - AG
Bronchique	24K35Z	24K35Z	24K35Z	24K35Z	1	Pas assez de différence
ORL	24K34Z	24K34Z	24K34Z	24K34Z	1	Longuement discuté



# Effet « classant » des endoscopies dans les autres CMD

- Exceptionnel
  - CMD 17 : GHM 17K02Z (antécédent d'affections malignes avec endoscopie)
- Les raisons
  - Elles n'avaient pas d'effet « marqueur »
  - Risque inflationniste pour les endoscopies « diagnostiques »
- Les évolutions possibles
  - Effet « classant » pour certaines endoscopies thérapeutiques comme les actes « opératoires »



# Simulations financières globales

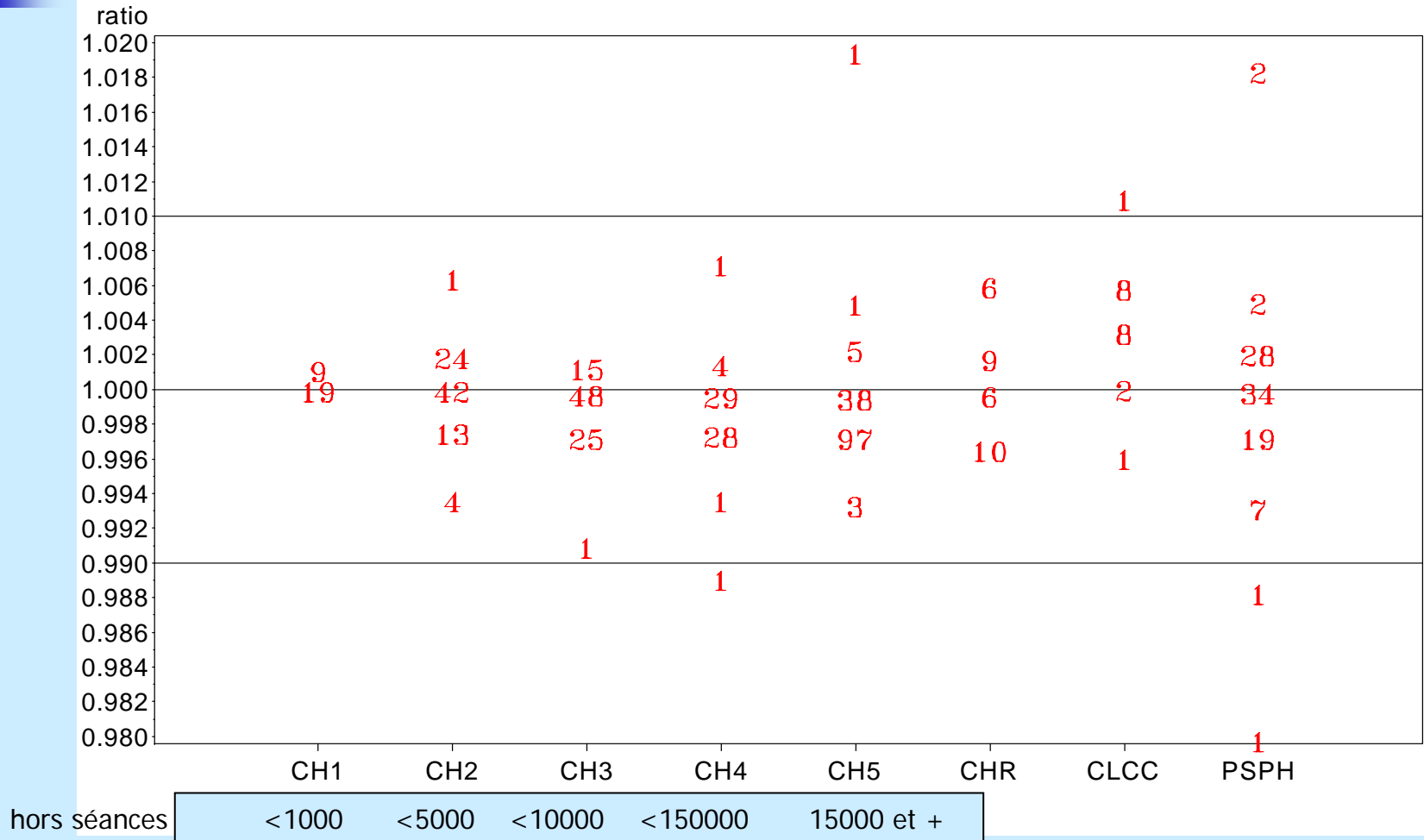
---

- Coûts totaux
- Mesurent uniquement l'effet classification

# Simulation pour les établissements « ex dotation globale » (coûts totaux)



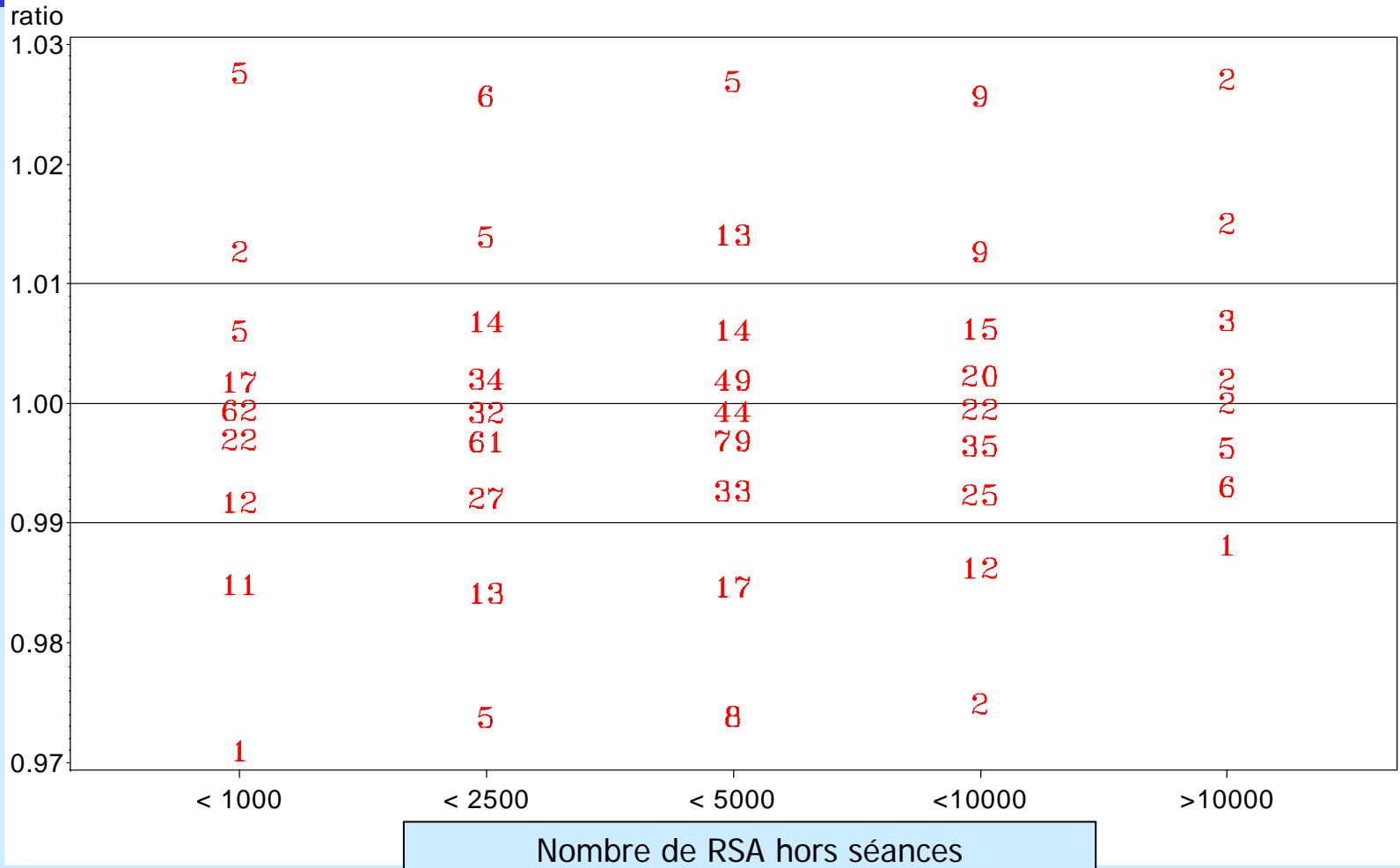
29 = nb établissements





# Simulation pour les établissements du secteur privé (« coûts » totaux)

29 = nb établissements



Nombre de RSA hors séances

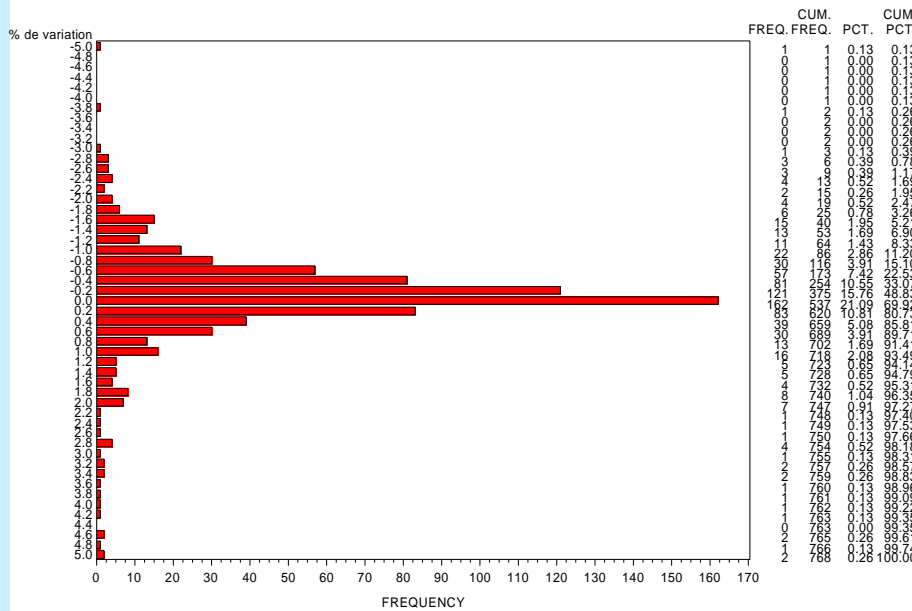
# Comparaison des simulations pour les deux secteurs



Effet isolé de la version 10 des GHM sur les secteurs

privé et « public » (ex dotation globale)

Comparaison des valorisations V10 / V9  
histogramme des % de variation (V10/V9) par établissement -- secteur privé



Comparaison des valorisations V10 / V9  
histogramme des % de variation (V10/V9) par établissement -- secteur privé

